

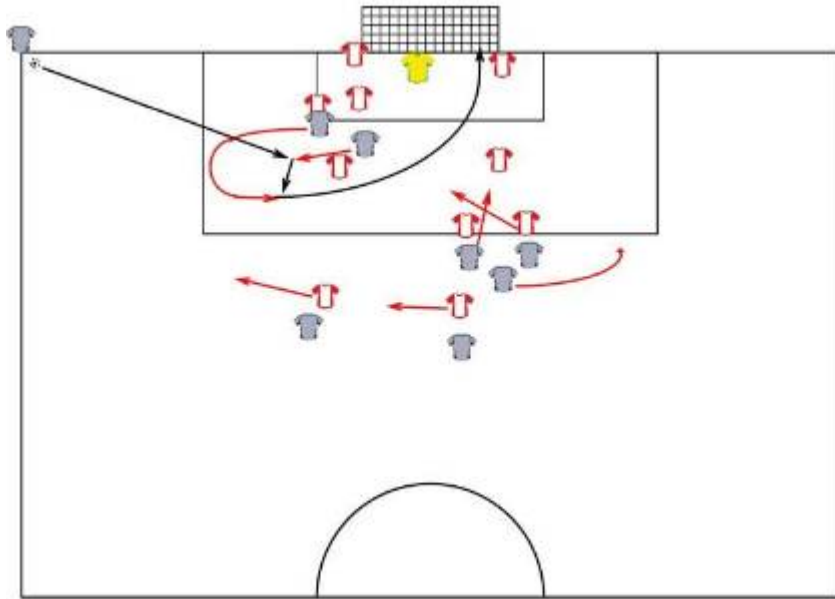
Corner et coup franc de Marcelino Garcia Toral (ex entraîneur de Santander (Liga espagnole))

Corner

5 joueurs dans la surface de réparation, 2 à l'extérieur.

Le joueur le plus près du tireur effectue un appel pour recevoir le ballon et le remet immédiatement à son partenaire en appui qui, angle ouvert, frappe au but.

Concurremment à cette action, les autres joueurs effectuent simultanément des appels vers le second poteau (pour emmener avec eux leurs défenseurs et ouvrir la fenêtre de tir)



Coup franc indirect

2 joueurs au ballon. 2 joueurs sur les extrémités du mur qui s'élancent dans l'espace derrière le mur au moment de la frappe.

3 Joueurs en face du second poteau qui effectuent des appels diversifiés.

